

COMUNE DI BUGGIANO

secondo stralcio

PROPRIETA' :
EDILIZIA TERRA

PROGETTISTA : ING. ZELONI GABRIELE

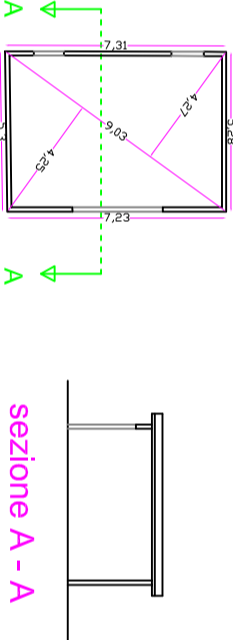
TAVOLA

PLANIMETRIA GENERALE

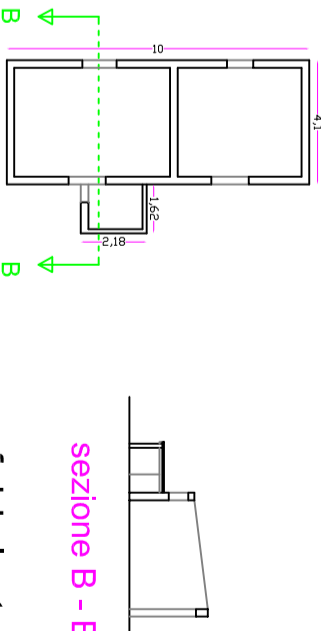
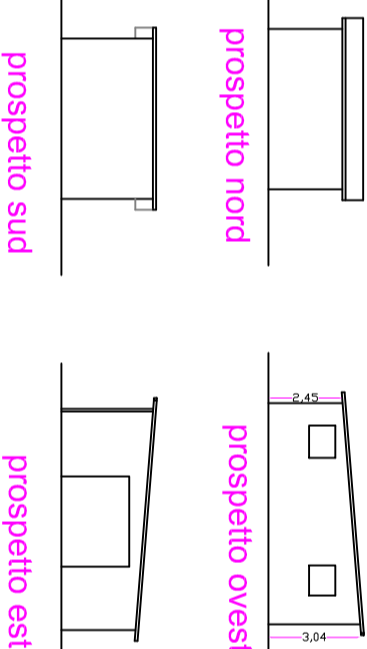
4

**FABBRICATI ESISTENTI NELL'AREA
DA DEMOLIRE**

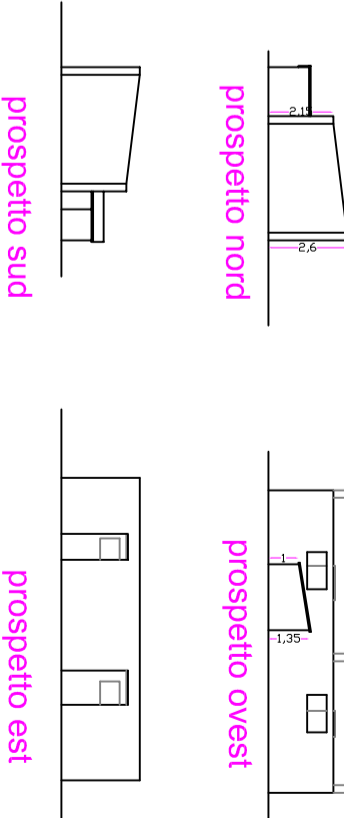
planimetria scala 1: 500 Montecatini Terme il 20.12.2011
particolare fabbricati scala 1: 50



fabbricato /



fabbricato E



fabbricato A	
superficie coperta mq.	
1/2 x (4,27+4,25) x 9,03	= MQ 38,4
TOTALE	MQ 38,4
volume mc.	
38,47 x 1/2 x (2,45+3,04)	= MC 105,6
TOTALE	MC 105,6

fabbriato B	
superficie coperta mq.	
10,00 x 4,10	= MQ 41,40
1,62 x 2,18	= MQ 3,53
TOTALE	MQ 44,93
volume mc.	
41,00 x 1/2 x (2,15+2,60)	= MC 97,40
3,53 x 1/2 x (1,00+1,35)	= MC 4,44
TOTALE	MC 101,84

Volumi esistenti sull'area 2° stralcio mc. 207.12

Demolizione dei fabbricati esistenti mc. 207.12

